

# inventatc

**APLICACIÓ DE GESTIÓ DE L'INVENTARI DE BÉNS MUNICIPAL**

**MANUAL BÀSIC DE CONSULTA**



Sardenya, 397-399 1er 4a - 08025 BARCELONA - Tel. 93 476 26 73  
Plaça Catalunya, 14 2on C - 17004 GIRONA - Tel. 972 20 73 47  
inventaris@atc-sig.com - www.atc-sig.com

---



## ÍNDEX

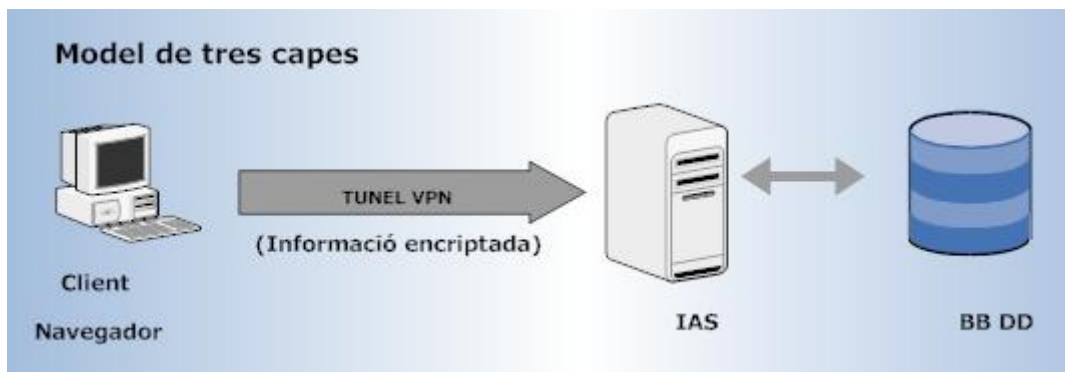
1. Especificacions tècniques .....	2
2. L'accés a l'aplicació.....	4
3. El menú d'INVENTATC.....	5
4. Com fer una consulta.....	6
5. Com imprimir una consulta.....	8



## 1. ESPECIFICACIONS TÈCNiques

**Inventatc** ha estat implementada fent servir **tecnologia ORACLE**, servidor d'aplicacions *Oracle Application Server 10gR2* i base de dades *Oracle 10gR2*.

La tecnologia emprada, utilitza un **model de tres capes**, que es divideix en un client *java* lleuger que s'executa dins un navegador de l'usuari; un servidor d'aplicacions on s'executa la lògica de l'aplicatiu (IAS) i finalment una base de dades on s'emmagatzema la informació (BBDD). Això vol dir que no cal instal·lar cap software al servidor de l'Ajuntament. Des d'un navegador estàndard es poden inserir, consultar o actualitzar dades mitjançant un applet Java. Cal esmentar que per eliminar riscos i garantir la total confidencialitat de les dades, la comunicació entre la capa del client i la capa del servidor d'aplicacions està encriptada seguint el model de "Software as a Service" (SaaS).



El concepte de SaaS, "Programari com a Servei" consisteix en facilitar d'una manera transparent tot el que necessita un client per assolir uns objectius. En més detall podríem dir:

- El client **no ha d'invertir en tecnologia** (Hardware, Software, Llicències), una tercera empresa s'encarrega de definir tot el protocol i de posar el medis per poder assolir aquests objectius.
- L' accés via Internet és **xifrat mitjançant VPN**.
- El proveïdor de serveis és qui s'encarrega de dissenyar i seguir la política de **backup**.
- Tot això, es tradueix en un **temps d'implantació immediat**, i un cost d'implantació mínim. Existeix per tant una considerable reducció del risc per al client, doncs el responsable és **l'empresa de TI**.
- **No cal personal especialitzat** i les **actualitzacions són automàtiques i transparents** per aquest client.
- Tot el **manteniment** està a càrrec del proveïdor del servei, per tant el cost d'aquest manteniment és mínim.

El Data Center, on s'allotgen els servidors, és un punt molt important a considerar. **Tot el hardware s'ubica en un lloc segur**, on hi ha un control d'accés a nivell físic i lògic als



servidors, està protegir contra problemes de subministrament elèctric, contra fallides de les comunicacions i contra desastres imprevistos (inundacions, incendis, etc).

Aquesta implementació contempla el concepte **d'alta disponibilitat**. Es a dir, la nostre Base de Dades està muntada sota el control d'un clúster de dos servidors. Això vol dir que un servidor és l'encarregat de contenir i gestionar aquesta base de dades i un segon servidor conté el nostre IAS. Al mateix temps cada servidor és una rèplica de l'altre. Així, en cas de que un dels dos servidors caigués en el pitjor dels casos, l'altre començaria a donar servei de tal manera que aquesta pèrdua de servei seria transparent a l'usuari. Es a dir, no existiria ni pèrdua de dades, ni pèrdua de servei.

En resum, el principal avantatge d'aquesta aplicació desenvolupada per ATC ha estat ideada de tal manera que **permet la consulta, modificació i gravació de dades des de qualsevol terminal autoritzat amb un navegador de connexió a Internet.**



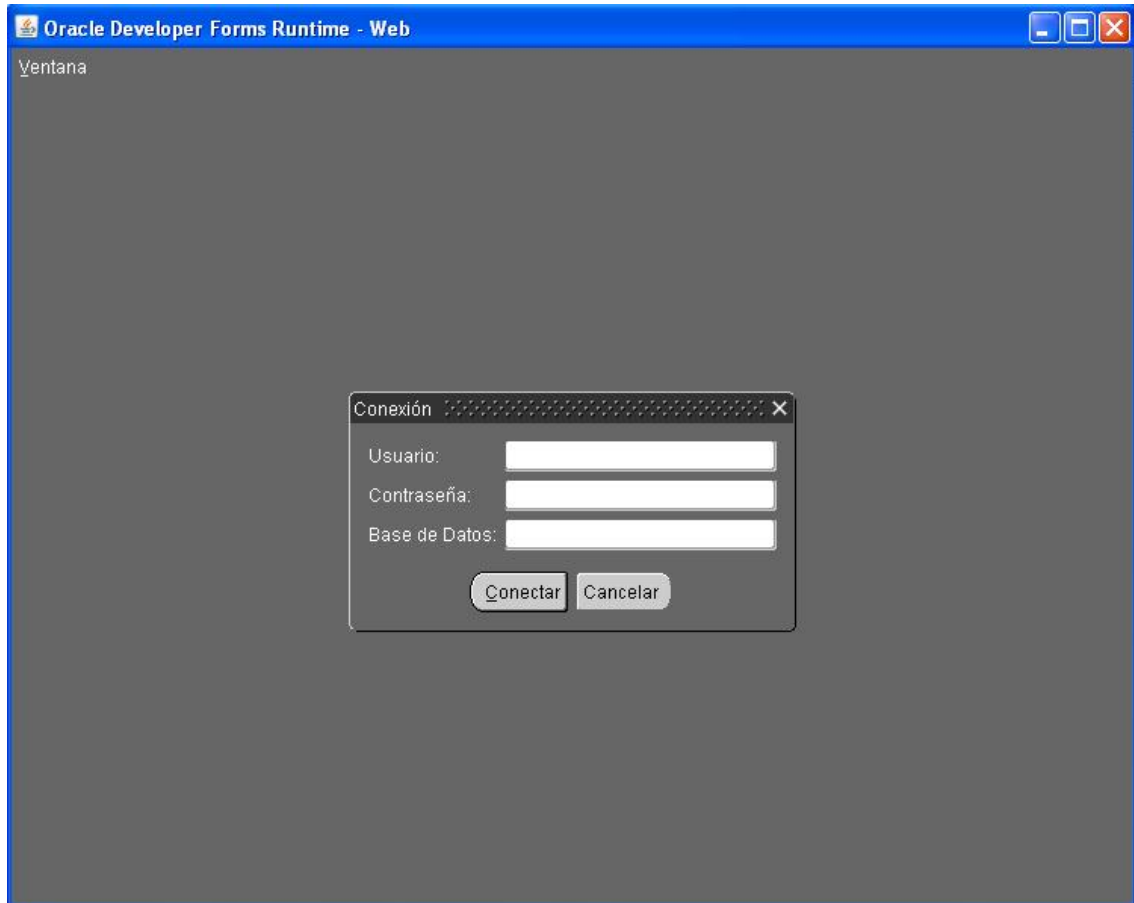
## 2. L'ACCÉS A L'APLICACIÓ

La URL que s'ha d'introduir per tal d'entrar a l'entorn de l'aplicació és la següent:

<http://www.atc-sig.com/inventatc>

Us recomanem que creeu un accés directe (Bookmark) al vostre navegador, amb un identificador clar per tal d'accedir-hi de manera àgil en qualsevol moment.

Un cop hagueu executat l'enllaç, accedireu a aquesta finestra:

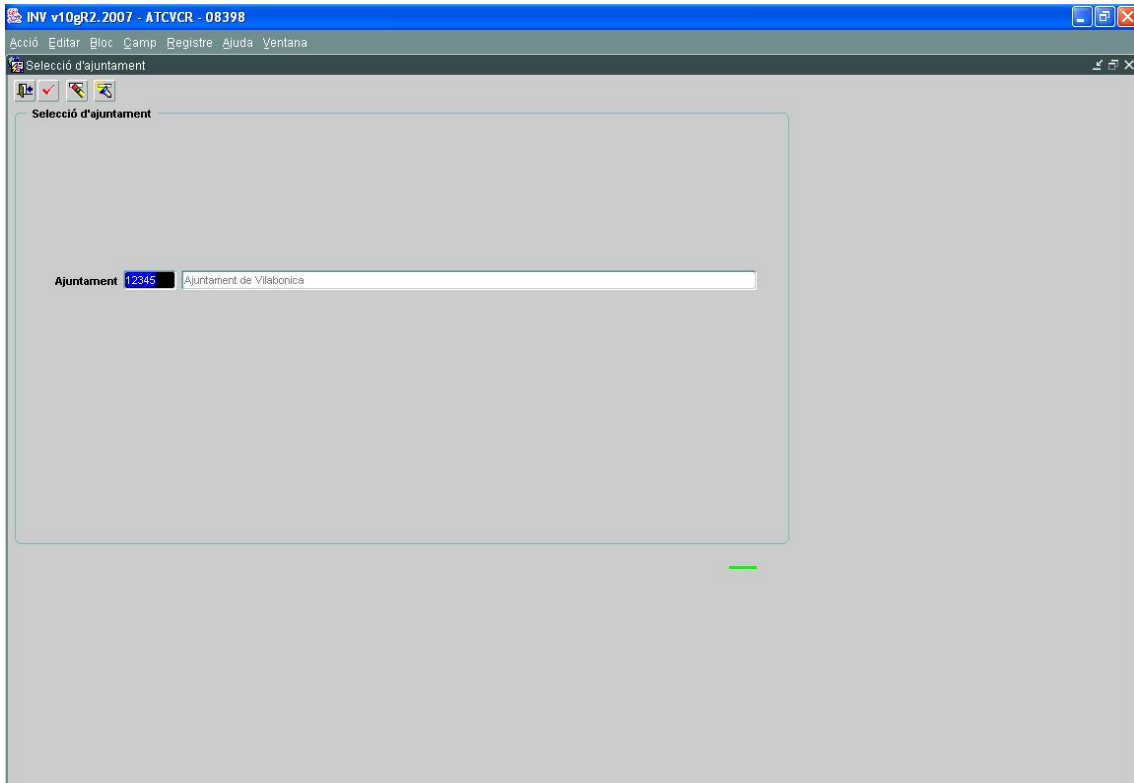


Introduïu el vostre usuari i la vostra clau i cliqueu en LOGIN. Tingueu en compte que tots els caràcters de la vostra identificació estan en MAJÚSCULES. [No és necessari introduir cap dada a l'entrada « Base de Datos »]

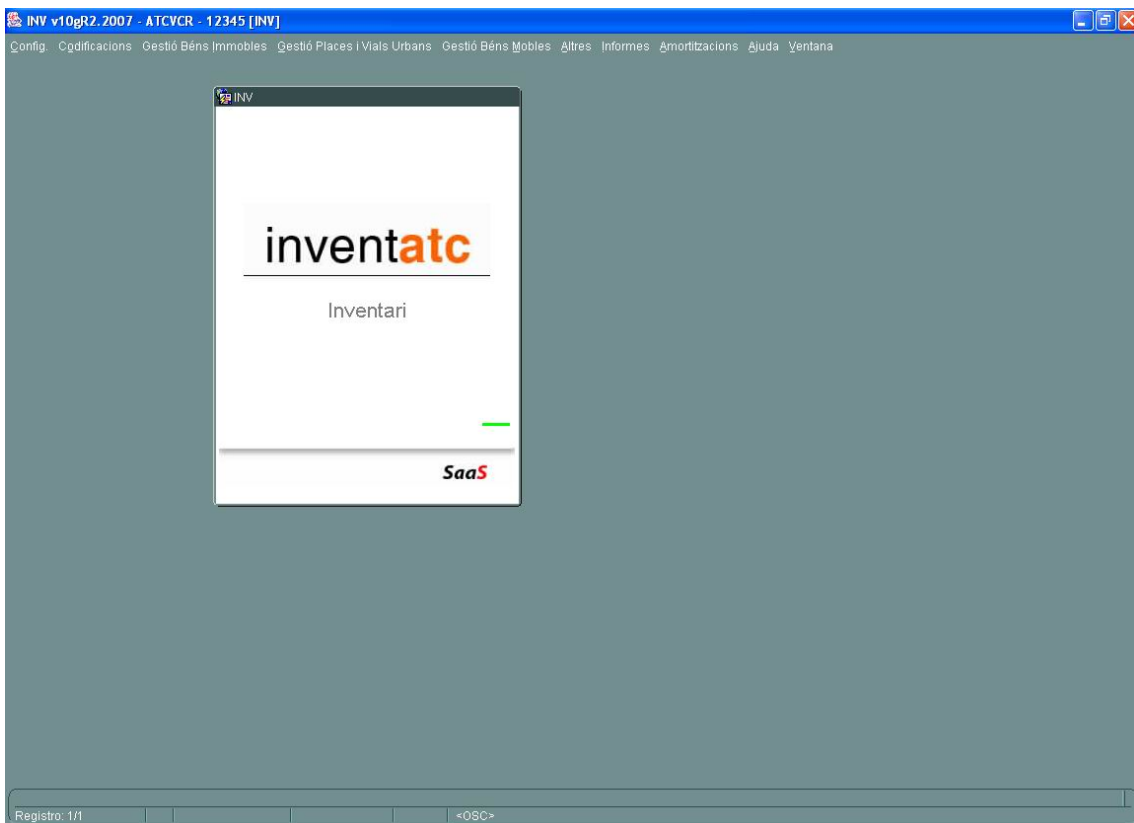


### 3. EL MENÚ D'INVENTATC

La primera pantalla que es mostra és la que us informa del municipi al qual esteu accedint.



Premeu validar  un cop comprovat que esteu accedint al municipi desitjat i entrareu a la plana principal de l'aplicació :





És en aquesta plana on també accediu a la vista del menú amb les funcions i els àmbits de l'inventari en els quals podeu navegar:

Gestió Béns Immobles Gestió Places i Vials Urbans Gestió Béns Mobles Altres Informes Amortitzacions Ajuda Ventana

**Gestió Béns Immobles:** on podreu gestionar els edificis i solars amb les seves millores, així com les zones verdes.

**Gestió Places i Vials Urbans:** on gestionareu els carrers i places del municipi, així com el seu mobiliari urbà i les seves millores.

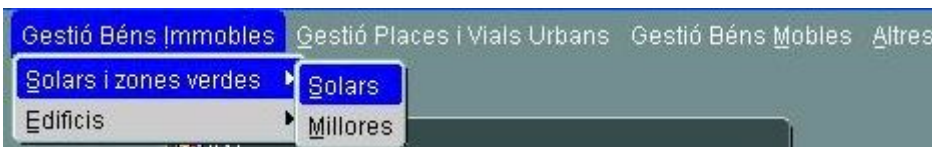
**Gestió Béns Mobles:** la gestió referent als mobles, maquinària, utillatge i altres béns que formen part del patrimoni municipal, així com aquells béns mobles d'interès històrico-artístic.

**Altres:** Fa referència als béns semovents, quotes de valors, propietats immaterials, crèdits cedits a tercers o drets reals.

**Informes :** Permet generar els llistats, les fitxes i els balanços dels epígrafs de l'inventari.

#### 4. COM FER UNA CONSULTA

Per efectuar una consulta d'un bé, com **per exemple**, un solar, només caldrà anar al punt de menú de "Gestió Béns Immobles" desplegar el submenú de "Solars i zones verdes" i seleccionar "Solars".



Se us obrirà una nova finestra, que és l'entorn de gestió de l'expedient del bé immoble:




Automàticament es mostra activat el mode consulta, on podreu introduir un valor a qualsevol dels camps marcats en **verd**. Si valideu la consulta (✓) **sense introduir cap paràmetre**, us apareixerà el llistat íntegre dels béns que integren aquest llistat.

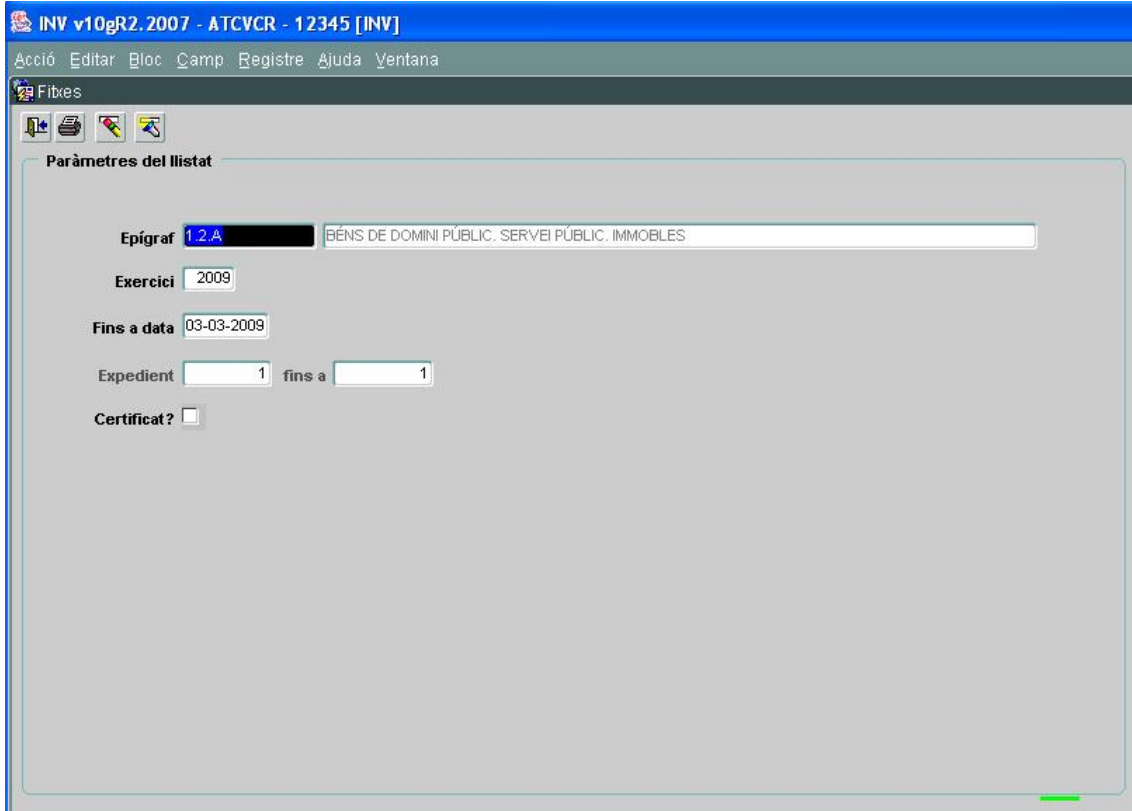
En el cas que no sapigueu la denominació correcta, només fa falta escriure un % davant del text i l'aplicació buscarà tots aquells béns que continguin la paraula en qüestió.

Seguint aquesta mateixa metodologia es poden consultar tots els tipus de béns que consten al menú.



## 5. COM IMPRIMIR UNA CONSULTA

Un cop s'està consultant el bé desitjat és possible imprimir la fitxa del mateix. Només fa falta clicar damunt de la icona . Immediatament se us obrirà la següent finestra:



Aquí se us detallen les característiques del bé escollit. És també en aquesta finestra on teniu la opció d'imprimir un certificat tipus de secretaria que acompanyaria la fitxa del bé.

Un cop comprovats els camps requerits, prémer . Al marge inferior esquerre, us apareixerà el següent text informatiu :

El seu llistat s'està generant. Quan acabi, es mostrarà el resultat en una nova finestra.

En uns segons, apareixeran les fitxes en format PDF en una nova finestra o una nova pestanya, depenent del navegador d'internet que tingueu :



inventatc  
APLICACIÓ DE LA GESTIÓ DE L'INVENTARI MUNICIPAL  
MANUAL BÀSIC DE CONSULTA


Oracle Application Server Forms Servi... pvfs20090303092041rflp2913ow...

1 / 1 50,1% Buscar

AJUNTAMENT DE VILABONICA  
INVENTARI DE BENS I DRETS  
EXERCICI: 2009  
EPIGRAF: 1.2.A BENS DE DOMINI PUBLIC. SERVEI PUBLIC. IMMOBLES

DENOMINACIÓ  
CASA DE LA VILA Num. expedient: 1

Carrer: 1 PL DE LA VILA  
Num: 1  
Referència cadastral: 4566770121211121221  
Solar al que pertany: 2 SOLAR DE CASA DE VILA



CODIFICACIÓ  
Subcompte: 221 CONSTRUCCIONS  
Família: 1 EDIFICIS  
Situació patrimonial: Servei Públic

SUPERFÍCIES  
Sup. Cadastral: \*\*\*\*\* m2 Sup. Coberta: 21.215,00 m2  
Sup. Registrada: 21.654,00 m2 Sup. Construïda: \*\*\*\*\* m2

JURIDIC / REGISTRE

Finca	Nom títol	Registre	Volum	Llibre	Foil	Num. Inscritpol	Data Inscritpol
1230	COMPRAVENDA D'EC VILADELALT		100	15	13	1	07-10-1978

VALORACIÓ

		Dades Comptables		Dades Patrimonials	
Títol d'Adquisició:	1 COMPRAVENDA	Adquisició:	600.000,00	Adquisició:	6.000.000,00
Data d'Adquisició:	07-10-1978	Amortitzat:	0,00	Amortitzat:	0,00
Data Últims Amort:	07-10-1978	Pendent:	600.000,00	Pendent:	6.000.000,00
Vida Útil:	33	Mensual:	1.515,15	Mensual:	15.151,52
Mètode d'Amort:	Línial	Coefficient:	3,03 %	Coefficient:	3,03 %

INVENTARI DE BENS I DRETS AJUNTAMENT DE VILABONICA 1 / 1  
© ATC-SIG, S.L. Tots els drets reservats 03/03/09 09:25

Per qualsevol dubte o consulta, adreceu-vos a :

Víctor Cornejo i Ramírez

[inventaris@atc-sig.com](mailto:inventaris@atc-sig.com)

93 476 26 73